

土地

南区薄場1丁目土地

周辺の環境
たけの胃腸科内科 314m / 熊本ファミリー銀行薄場支店 314m / セブンイレブン 熊本薄場2丁目店 330m / ドラッグストアコスモス 新土河原店 620m / マルショク 薄場店 679m / 熊本市立力合中学校 747m / 野口簡易郵便局 869m / 熊本市立力合西小学校 1,444m

面積 148.23 m² 44.83 坪

価格 980万円

3.3m²単価
約 21.8 万

交通 バス停 S4・F2・K3：川口・並建「薄場町」 徒歩 3分
三角線 「西熊本」駅 徒歩 15分



所在地	熊本市南区薄場1丁目6-53	土地区画整理事業		計画道路	無
敷地面積	148.23 m ² (44.83 坪)	開発許可番号		建築条件	
私道負担面積	m ² × /	その他法令上の制限	景観法 宅地造成及び特定盛土等規制法 航空法		
用途地域1	第二種中高層住居専用地域	権利	所有権		
建ぺい率	60% 容積率 200%	現況	古屋あり		
用途地域2		引渡時期	相談		
建ぺい率	% 容積率 %	上水	公営	下水	公共下水
接面道路	公道 道路幅員 約 4.40m	ガス	プロパン		
高度地区		設備			
防火地域	法22条区域				
都市計画	市街化区域				

★オススメポイント★

熊本市南区薄場1丁目の閑静な住宅街に、148.23m² (約44.83坪) の売地が登場しました！
お好きなハウスメーカーや工務店で、理想のマイホームをご建築いただけます！
道路から奥まった形状（旗竿地）のため、前面道路を通る人や車の視線が気になりにくく、静かな住環境が大きな魅力です♪
道路に面していない分、小さなお子様を外に飛び出す心配も少なく、ご家族でゆったりとくつろげるプライベートな空間を実現できます！

株式会社コスギ不動産リアルティ 売買一般仲介グループ4課（東部支店）

〒862-0926熊本県熊本市東区保田窪3丁目2-7

宅建免許番号：熊本県知事(1)第5550号

加盟団体：(公社)熊本県宅地建物取引業協会会員/(公社)全国宅地建物取引業保証協会会員

TEL.096-213-0002 FAX.096-213-0026

物件番号	0000032299
取引態様	専任媒介
担当	塚本 直也

本広告の有効期限は情報更新日より1か月間です。
情報更新日 2025年12月23日

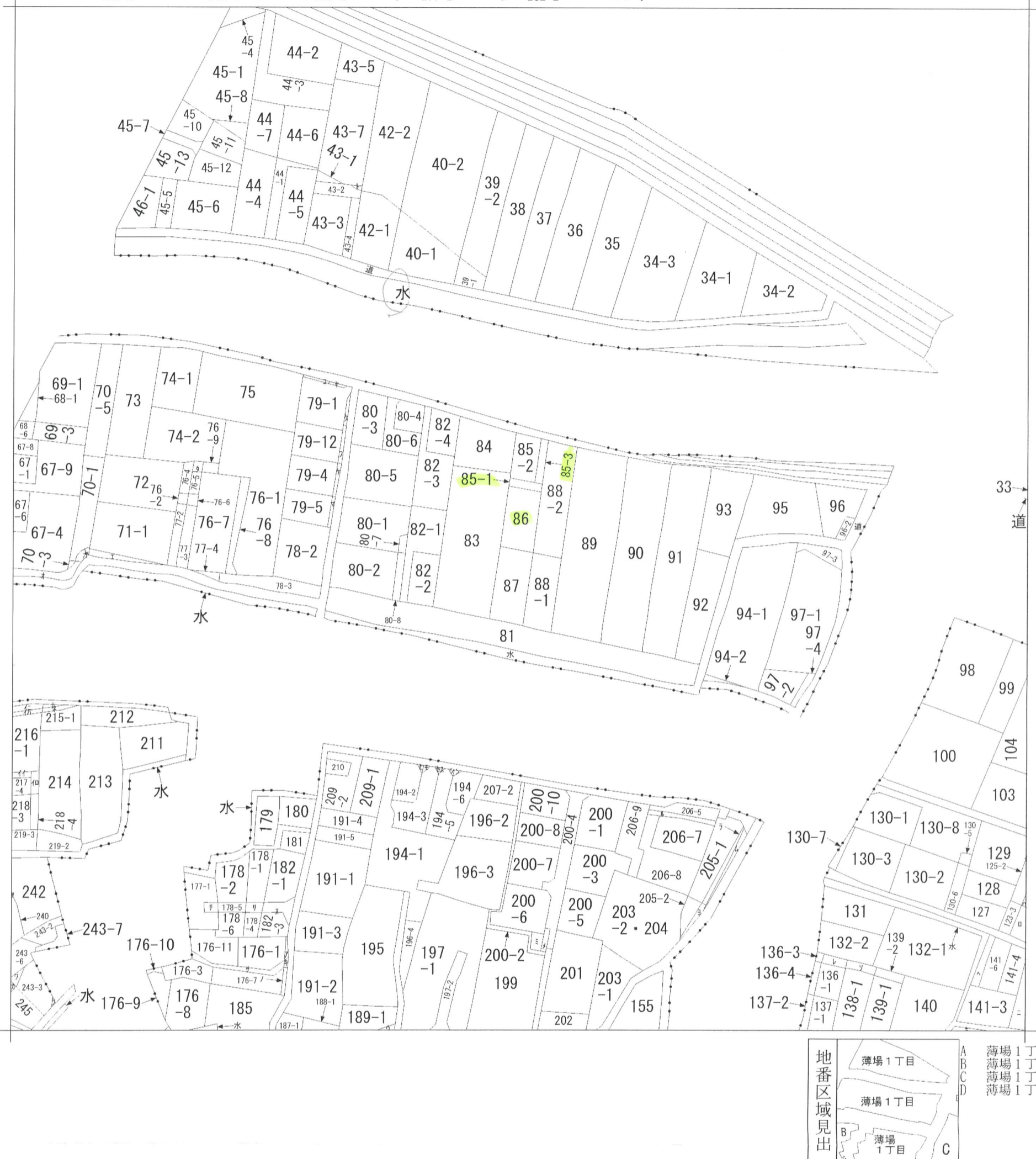
※現況優先となります。



3

表示年月日：2025/09/01

イ 107 ハ 125-1 ホ 143-3 ト 43-6 リ 178-3 ル 206-6
 ロ 123-1 ニ 141-2 ヘ 141-1 チ 177-2 ス 182-2 ッツク



請求部	所在	熊本市南区薄場一丁目			地番	86番		
出力縮尺	縮尺不明	精度区分	座標系番号又は記号	分類	地図に準ずる図面		種類	旧土地台帳附属地図
作成年月日		備付年月日(原図)	昭和54年2月19日		補事項	方位不明		

ヲ	241-1
ワ	243-5
カ	244
ヨ	205-4
タ	76-10
レ	136-2
ソ	138-2
ツ	243-1
ネ	215-3
ナ	215-2
ラ	205-5
ム	205-3
ウ	189-2
ノ	176-2
オ	水
ク	79-11
ヤ	79-10
マ	79-9
ケ	79-8
フ	79-7
コ	79-6
エ	71-2
テ	70-2
ア	176-12
サ	176-5
キ	176-6
ユ	70-4
メ	200-9
ミ	200-11
シ	194-10
ヒ	194-4
モ	194-7
セ	194-8
ス	194-9
ン	194-11
イ	217-2
ロ	217-3
ハ	216-4
仁	216-3