

土地

中央区渡鹿3丁目土地

面積

283.62

m²

85.79

坪

価格

3,600万円

3.3m²単価

約 41.9 万

周辺
環境

熊本保田窪郵便局 193m / セブンイレブン 熊本渡鹿3丁目店 207m / HIひろせ渡鹿店 328m / にしもり歯科医院 340m / 肥後銀行 渡鹿支店 342m / 堀江内科医院 485m / マルセイドラッグ 保田窪店 513m / 熊本市立託麻原小学校 588m / 熊本市立帯山中学校 1,170m

交通

バス停 GI-2/GI-5：東西線「渡鹿七丁目」 徒歩 2分
豊肥本線 「東海学園前」 駅 徒歩 10分



所在地	熊本市中央区渡鹿3丁目11-19			土地区画整理事業		計画道路	無
				開発許可番号		建築条件	
敷地面積	283.62 m ² (85.79 坪)			その他法令上の制限	景観法 宅地造成及び特定盛土等規制法 航空法		
私道負担面積	m ² × /			権利	所有権		
用途地域1	第一種住居地域			現況	古屋あり		
建ぺい率	60%	容積率	200%	引渡時期	相談		
用途地域2				上水	公営	下水	公共下水
建ぺい率	%	容積率	%	ガス	都市ガス		
接面道路	私道	道路幅員	約 4.00m	設備			
高度地区							
防火地域							
都市計画	市街化区域						

★オススメポイント★

中央区渡鹿3丁目の閑静な住宅街に位置しながら、産業道路まですぐの利便性に優れた立地♪

約86坪のゆとりある整形地で、西南角地のため日当たり・通風ともに良好です！

周辺にはスーパーや銀行、小学校など生活施設も充実♪

株式会社コスギ不動産リアルティ 売買一般仲介グループ4課（東部支店）

〒862-0926熊本県熊本市東区保田窪3丁目2-7

宅建免許番号：熊本県知事(1)第5550号

加盟団体：(公社)熊本県宅建物取引業協会会員/(公社)全国宅建物取引業保証協会会員

TEL.096-213-0002 FAX.096-213-0026

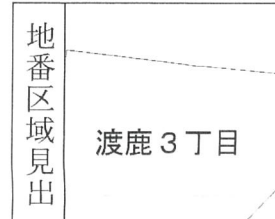
物件番号	0000032072
取引態様	専任媒介
担当	塚本 直也

本広告の有効期限は情報更新日より1か月間です。

情報更新日 2025年10月14日



※現況優先となります。



請 求 部 分	所 在	熊本市中央区渡鹿三丁目					地 番	859番15		
出 力 縮 尺	縮尺不明	精 度 区 分		座 標 系 番 号 又 は 記 号		分 類	地図に準ずる図面		種 類	旧土地台帳附属地図
作 成 年 月 日					備 付 年 月 日 (原図)			補 記 事 項	方位不明	

ヲ	850-29
ワ	850-35
カ	850-31
ヨ	850-33
タ	850-34
レ	850-26
ソ	846-7
ツ	851-6
ネ	850-25
ナ	850-38
ラ	850-37
ム	876-10
ウ	876-11
ノ	876-14
オ	877-8
ク	877-10
ヤ	879-6
マ	880-7
ケ	882-5
フ	882-12
コ	882-14
エ	882-15
テ	882-18
ア	875-10
サ	861-7
キ	859-21
ユ	859-19
メ	881-11
ミ	875-12
シ	872-29
ヒ	873-9
モ	877-15
セ	877-14
ス	877-18
ン	877-2
イイ	876-5
ロ	864-12
ハ	864-13
ニ	865-2
ホ	865-18
ヘ	865-19
ト	865-20
チ	865-21
リ	866-3
ヌ	866-13
ル	866-14
ヲ	866-15
ワ	867-11
カ	868-2
ヨ	868-5
タ	868-8
レ	872-31
ソ	851-4
ツ	848-4
ネ	848-12
ナ	848-13
ラ	850-22
ム	867-3
ウ	866-12
ノ	866-6
オ	865-17
ク	865-4
ヤ	864-4
マ	863-16
ケ	865-23
フ	871-15
コ	873-10
エ	868-7
テ	870-16
ア	850-5
サ	850-21
キ	871-17
ユ	869-21

504098

地 番

859

259-8

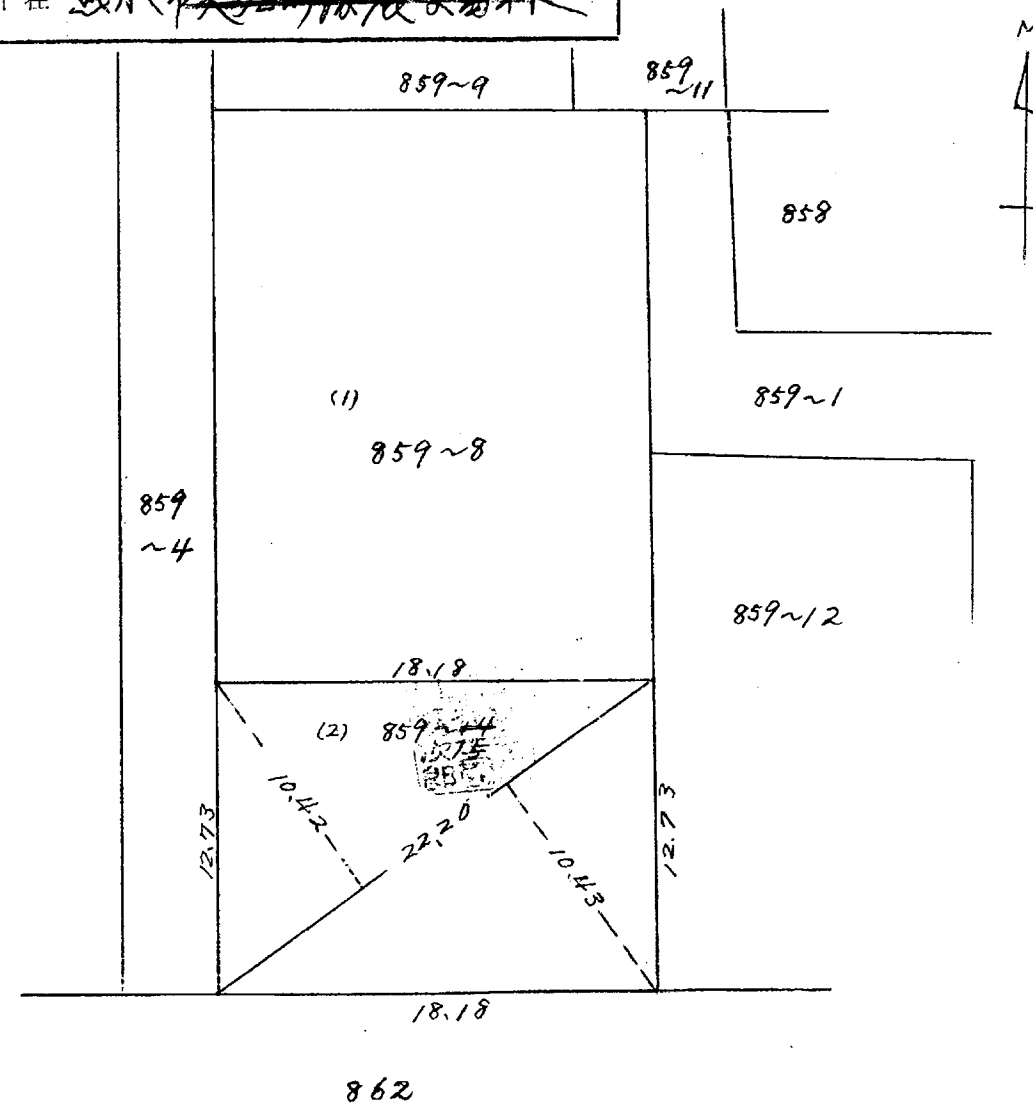
地 積 測 量 図

昭和41年10月4日登記

土地の所在

德州市大江区张店乡富林

~~渡鹿3丁目~~



(2) $859 \frac{15}{14}$ 求積

(2) 857 求積

$22.20 \times (70 + 2 + 10.43) \times \frac{1}{2} = 231.435$ π^2

箱 尺

1

300

(全国土地家屋調査士会連合会用紙)

昭和41年9月30日

作
製
年
月
日

作 製 者

土地家屋調査士 園川 嘉次

土地家屋
調査士
川嘉次郎

申請人

瀬戸口龍雄



(1) 平成24年5月8日
この図面に記録されている土地の全部又は一部に
ついてその所在又は地番が変更された。
上記の日付は、この図面に変更内容を記録した日
付である。