

土地

北区楠2丁目

面積

302.77 m² 91.58 坪

価格

3,400万円

3.3m²単価

約 37.2 万

周辺環境

ゆめマート龍田 206m / ドラッグセイムス熊本龍田店 245m
ファミリーマート 熊本龍田九丁目店 340m / 肥後銀行楠支店 491m / マツモトキヨシ楠店 628m
熊本楠郵便局 670m / 熊本市立楠中学校 764m / 熊本市立楠小学校 801m
熊本市龍田出張所 864m / 田中会武蔵ヶ丘病院 313m

交通

豊肥本線「武蔵塚」駅 徒歩15分
「高杉」バス停 徒歩3分



所在地	熊本市北区楠2丁目1-31			土地区画整理事業	計画道路	無	
敷地面積	302.77m ² (91.58坪)			開発許可番号	建築条件	無	
私道負担面積	無			その他法令上の制限			
用途地域1	第一種低層住居専用地域			権利	所有権		
建ぺい率	50%	容積率	80%	地目	宅地	現況	古屋あり
用途地域2				引渡時期	相談	引渡条件	現況渡し
建ぺい率			容積率	上水	公営	下水	公共下水
接面道路	北側公道	道路幅員	約5.8m	ガス			
高度地区				備考			
防火地域							
都市計画	市街化区域						

★おすすめポイント★

武蔵塚駅まで徒歩15分と、通勤や通学にも利用しやすい立地。
周辺には教育施設、金融機関、買い物施設が揃っており、日常生活の利便性にも優れています。
現地の雰囲気や周辺環境を活かしながら、住まいづくりを検討したい方におすすめ。
生活環境と敷地の広さを兼ね備えた、将来性のある物件です！

株式会社コスギ不動産リアルティ 売買一般仲介グループ3課(光の森支店)

〒869-1108熊本県菊池郡菊陽町光の森2丁目29-4

宅建免許番号: 熊本県知事(1)第5550号

加盟団体:(公社)熊本県宅地建物取引業協会会員 / (公社)全国宅地建物取引業保証協会会員

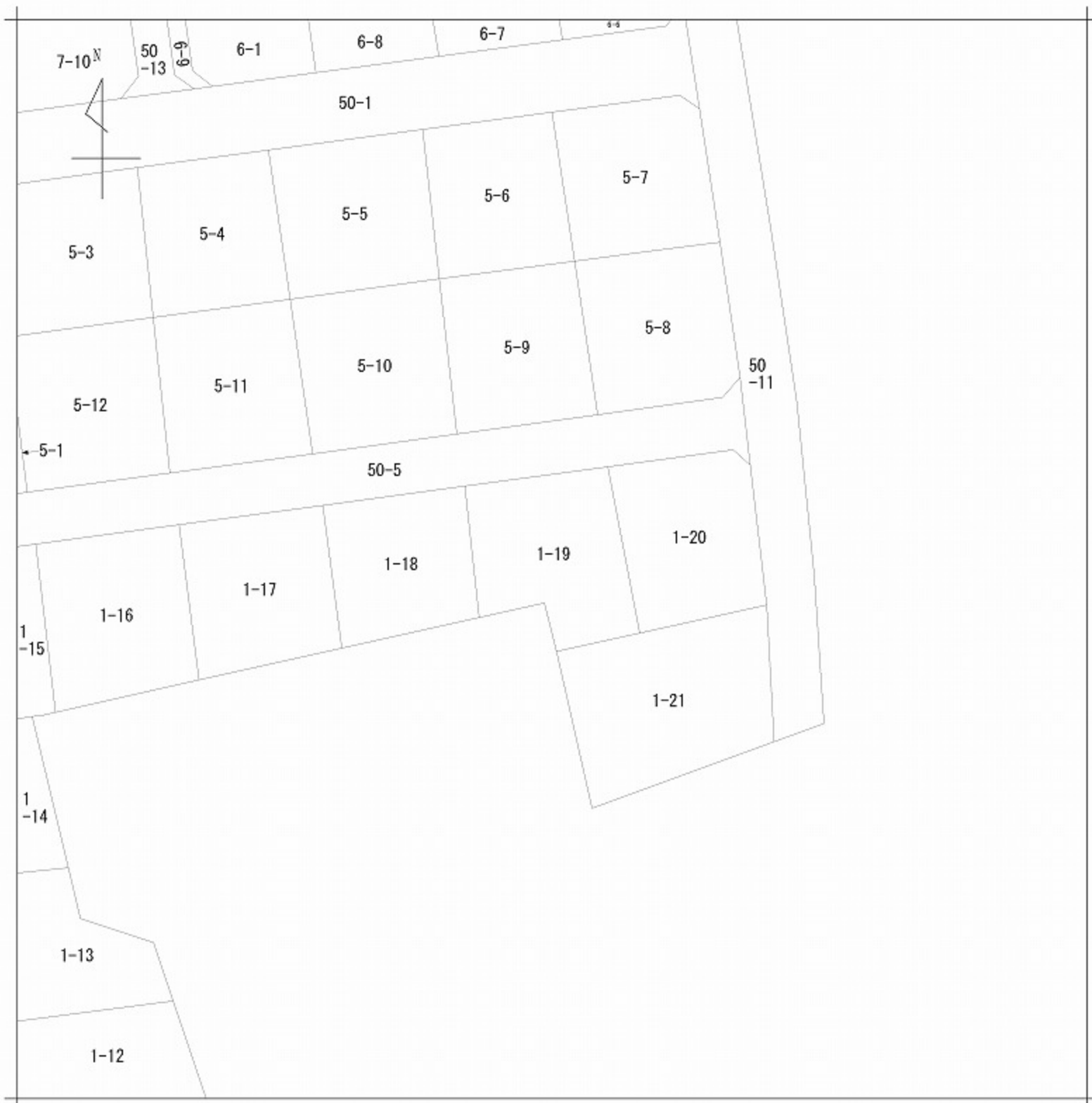
TEL.096-213-5522 FAX.096-213-5222

物件番号	0000032696
取引態様	専任媒介
担当	杉野 佳範

本広告の有効期限は情報更新日より1か月間です。
情報更新日 2026年4月27日



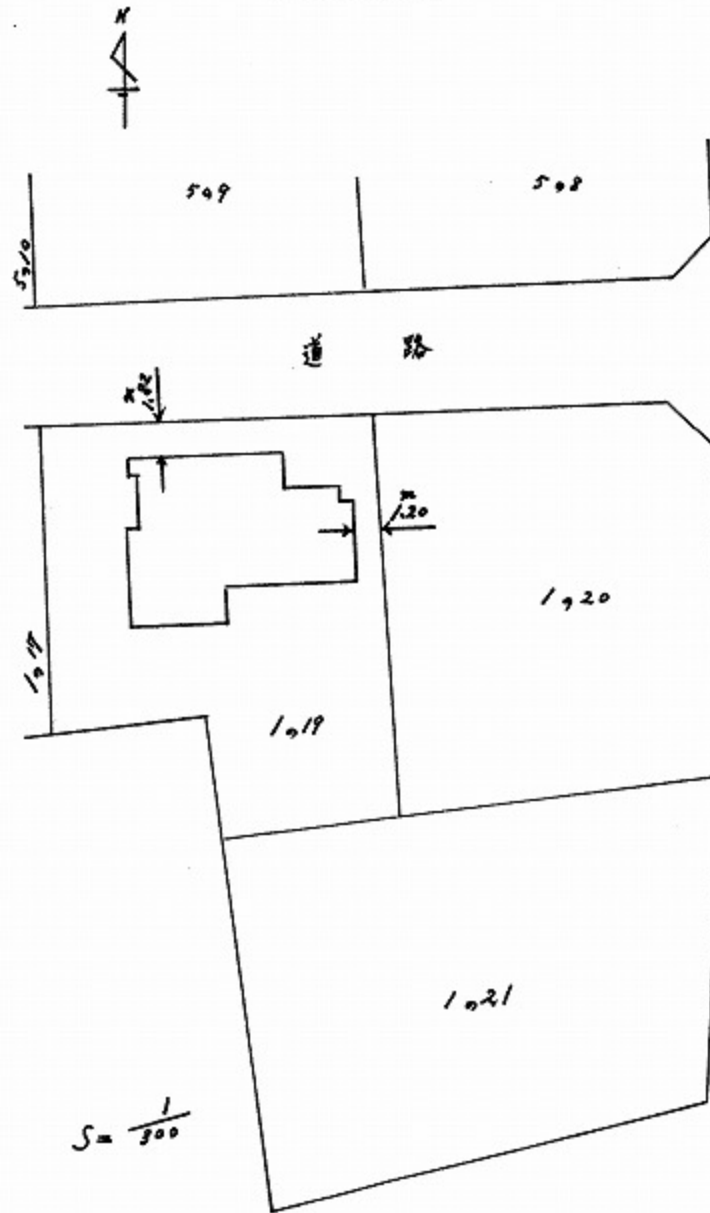
※現況優先となります。



請求部分	所在	熊本市北区楠二丁目			地番	1番19		
出力縮尺	1/500	精度区分	座標系番号又は記号	分類	地図に準ずる図面（国調法19-5指定）		種類	土地区画整理所在図
作成年月日				備付年月日（原図）	昭和44年12月20日		補記事項	

宗地番号 1番19
所在 熊本市楠二丁目1番地19
昭和平成 48年5月10日登記 1/2
30279

建物図面



昭和48年5月9日	作製身目日
作製者	
熊本市楠二丁目1番地19	
佐藤	
中階人	
佐藤	
募任	