

周辺施設

市立桜井小学校・・・約 499m(徒歩 7分)
市立鹿南中学校・・・約1598m(徒歩 20分)
鮮ど市場植木店・・・約1195m(徒歩 15分)

ファミマート植木滴水店・・・約 749m(徒歩 10分)
熊本銀行植木支店・・・約1447m(徒歩 18分)
植木インターチェンジ・・・約5245m(車 12分)



種別	売地	
所在地	熊本市北区植木町滴水	
価格	830万円	3.3㎡単価
		12.59万円

交通	「荻迫」バス停 徒歩 3分		
土地面積	1.公簿	217.80㎡(65.88坪)	
私道負担	無		
土地権利	所有権		
都市計画	市街化調整		
地目	宅地	用途地域	無指定
建ぺい率	40%	容積率	80%
他の法令制限	集落内開発指定区域		
国土法			
接道状況	北東側 約 4m 公道に間口 約25m 接面 西側 約3.4m 公道に間口 約13m 接面		
設備	【水道】公営 【下水】公共		
建築条件	無		
現況	更地	引渡し	相談
小学校	桜井	中学校	鹿南
備考	国道3号線(植木バイパス)沿い		

株式会社コスギ不動産リアルティ

売買一般仲介グループ3課(光の森支店) 担当: 緒方 将也

熊本県知事(1)第5550号
〒869-1108 熊本県菊池郡菊陽町光の森2丁目29-4
TEL:096-213-5522 FAX:096-213-5222

取引態様	専任媒介	手数料	分かれ
情報公開日	2018年5月28日	物件番号	0000022364

1607728

平成 19 年 9 月 5 日 登記

土地所在図
地積測量図

地番 2269-1, 2269-6, 2269-7

土地の所在 鹿本郡植木町大字滴水字桜井

座標求積表 (日本測地系)

地番 (B) 2269-6					
測点	X 座標	Y 座標	距離	倍	面積
K31	-12963.072	-29480.263	0.600		-0.084390
P105	-12963.654	-29480.118	1.417		0.552108
R18	-12963.323	-29478.740	0.696		2.077142
P104	-12962.629	-29478.793	1.535		-0.651210
倍面積					1.893650
西面積					0.9468250
地積					0.94 ㎡
使用機種名 AISAN Pro Wins システム 公式 $A=1/2 \sum (X_2 - X_1)(Y_1 + Y_2)$					

地番 (C) 2269-7					
測点	X 座標	Y 座標	距離	倍	面積
P103	-12960.648	-29472.211	0.705		-0.091476
R20	-12960.780	-29471.518	10.122		-41.467980
R21	-12964.640	-29462.161	7.463		-141.535677
P102	-12970.313	-29457.312	10.308		123.313000
K42	-12967.201	-29447.485	5.270		86.454999
K43	-12965.614	-29442.460	13.333		705.849000
K32	-12952.896	-29446.462	26.891		-199.606248
倍面積					532.915618
西面積					266.4578090
地積					266.45 ㎡
使用機種名 AISAN Pro Wins システム 公式 $A=1/2 \sum (X_2 - X_1)(Y_1 + Y_2)$					

残地番 (A) 2269-1			
公簿	面積	合計	面積
	485.21		267.4046340
		残地	217.8053660
		地積	217.80 ㎡

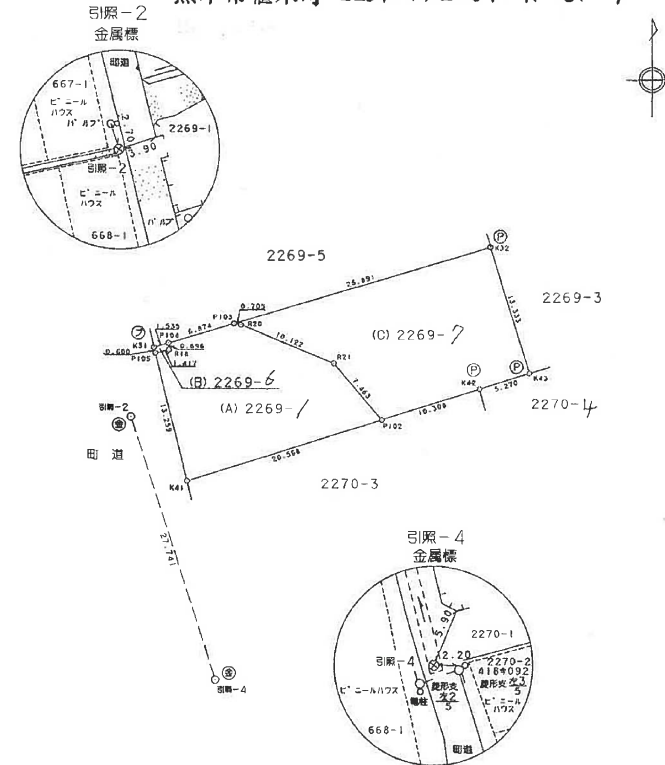
引照点表

器械点	後視点	角度	距離
引照-2	引照-4	0-00-00	27.741
引照-4	引照-2	215-35-46	7.364
K31	引照-4	218-14-19	6.862
P105	引照-4	226-57-56	7.744
R18	引照-4	224-19-02	8.333
P104	引照-4	245-17-13	13.974
P103	引照-4	247-32-07	14.407
R20	引照-4	272-47-02	21.074
R21	引照-4	288-16-27	25.209
P102	引照-4	283-02-53	35.153
K42	引照-4	281-23-06	40.308
K43	引照-4	262-15-57	39.944

引照点表

器械点	後視点	角度	距離
引照-4	引照-2	0-00-00	27.741
引照-2	引照-4	7-14-34	34.001
K31	引照-2	7-18-19	33.402
P105	引照-2	9-43-33	33.508
R18	引照-2	9-48-00	34.203
P104	引照-2	20-42-22	35.903
P103	引照-2	21-49-27	35.814
R20	引照-2	38-13-54	34.013
R21	引照-2	50-21-07	31.089
P102	引照-2	59-57-30	39.560
K42	引照-2	63-24-14	44.191
K43	引照-2	50-04-51	51.608

熊本市植木町 2269-1→2269-1-6-7



引照点座標一覧表

測点名	X 座標	Y 座標
引照-2	-12970.082	-29482.520
引照-4	-12996.503	-29474.063

標識凡例	
⊙	コンクリート杭
⊕	金属標
Ⓟ	プラスチック杭
Ⓡ	金属プレート

測量士 (登録第HI-1684号) 渡辺 祐樹

作製者

九州地方整備局熊本工事事務所
国土交通事務官 穴見正明

(平成 16 年 12 月 20 日作製)

嘱托者

国土交通省所管不動産登記嘱託職員
九州地方整備局熊本工事事務所長

安藤 淳

縮尺

500

(1) 平成24年8月31日
この図面に記録されている土地の全部又は一部に
ついてその所在又は地番が変更された。
上記の日付は、この図面に変更内容を記録した日
付である。