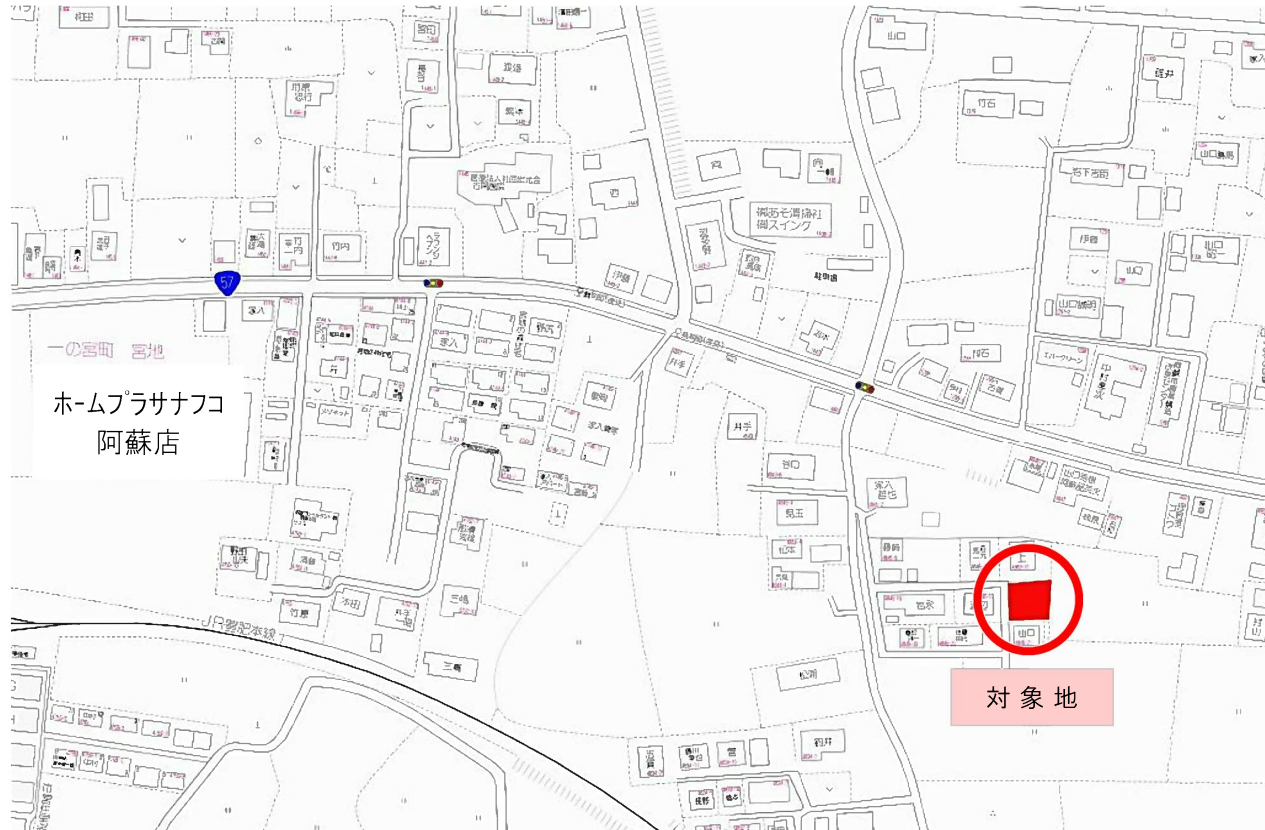


阿蘇の自然豊かな環境♪

周辺施設

- 豊肥本線/宮地駅・・・約816 m(徒歩11分)
- 一の宮小学校・・・約1700m(徒歩22分)
- 一の宮中学校・・・約1900m(徒歩24分)
- ローソン阿蘇一の宮店・・・約613 m(徒歩8分)
- 大阿蘇病院・・・約1624m(車4分)



種別	売地	
所在地	阿蘇市一の宮町宮地	
価格	350万円	3.3㎡単価
		約3.88万円

交通	「裁判町」バス停 徒歩 3分		
土地面積	公簿	298.00㎡(90.14坪)	
私道負担	無		
土地権利	所有権		
都市計画	域外		
地目	畑	用途地域	無指定
建ぺい率	70%	容積率	200%
他の法令制限			
国土法			
接道状況	西側 約4m 私道に間口 約16m 接面		
設備	【水道】公営 【下水】浄化槽		
建築条件	無		
現況	更地	引渡し	相談
小学校	一の宮	中学校	一の宮
備考	阿蘇の自然豊かな環境♪		

株式会社コスギ不動産リアルティ

熊本県知事(1)第5550号  
〒869-1108 熊本県菊池郡菊陽町光の森2丁目29-4

売買一般仲介グループ3課(光の森支店) 担当:松林 洋平 TEL:096-213-5522 FAX:096-213-5222

取引態様	一般媒介	手数料	分かれ
情報公開日	2018年9月6日	物件番号	0000022587

※図面と現況に相違ある場合は現況優先と致します。

昭和  
平成7年9月25日登記

前 4846-1 → 4846-1, -17, -18 → 4846-1, -17, -18  
~24, -26, -27, -29, -30

兼所在図  
地積測量図

地番 4846~17, 4846~18  
土地の所在 阿蘇郡一宮町大字宮地字石塚  
阿蘇市一の宮町宮地字

会員専用

C. 4846~18

NO	X	Y	X-X	Y (X-X)	辺長
1	3.134	2.171	-16.721	-36.301291	16.142
4	-12.865	0.026	-15.446	-0.401596	4.000
5	-12.312	-3.936	14.498	-57.064128	14.070
6	1.633	-2.066	16.168	-33.403088	2.810
7	3.856	-3.785	1.501	-5.681285	6.000
			倍面積	-132.851388	
			面積	66.425694	

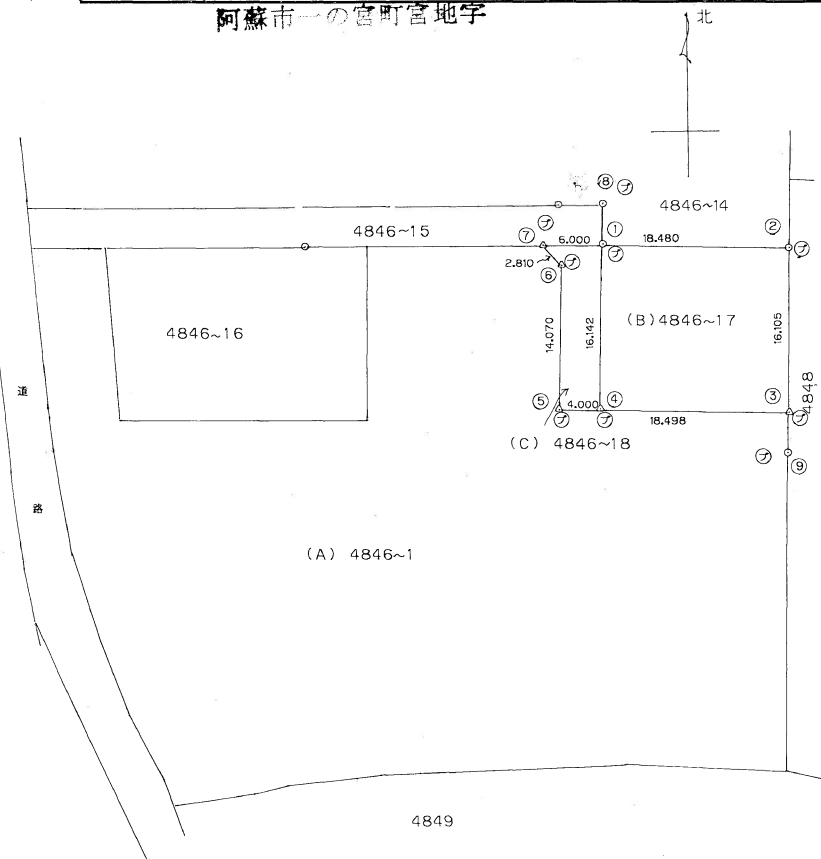
B. 4846~17

NO	X	Y	X-X	Y (X-X)	辺長
1	3.134	2.171	13.406	29.104426	18.480
2	0.541	20.468	-18.558	-379.845144	16.105
3	-15.424	18.346	-13.406	-245.946476	18.498
4	-12.865	0.026	18.558	0.482508	16.142
			倍面積	-596.204686	
			面積	298.102343	

求積  
3113.1977095m<sup>2</sup> - (B) - (C) = 2748.6696725m<sup>2</sup>

地積  
(A) = 2748 m<sup>2</sup>  
(B) = 298 m<sup>2</sup>  
(C) = 66 m<sup>2</sup>

引照点の表示  
記号 X座表 Y座表 備考  
8 +7.121 +2.723 永続性のあるプラスチック杭  
9) -19.411 +17.789 "



凡例  
○ = 既設永続性のあるプラスチック杭  
△ = 新設 "

筆算略号 ④...石杭、⑦...プラスチック杭、②...コンクリート杭、⑤...金属標、⑥...刻ミ( )

阿蘇郡一の宮町大字宮地189~1  
作製者 土地家屋調査士 坂梨禮二 (平成7年9月21日作製)

申請人 山口誠明

縮尺 1/500

0005860

(熊本県土地家屋調査士会用紙)