

クリアまで車で約10分♪

緑豊かな住環境○
交通量の少ない通学路。

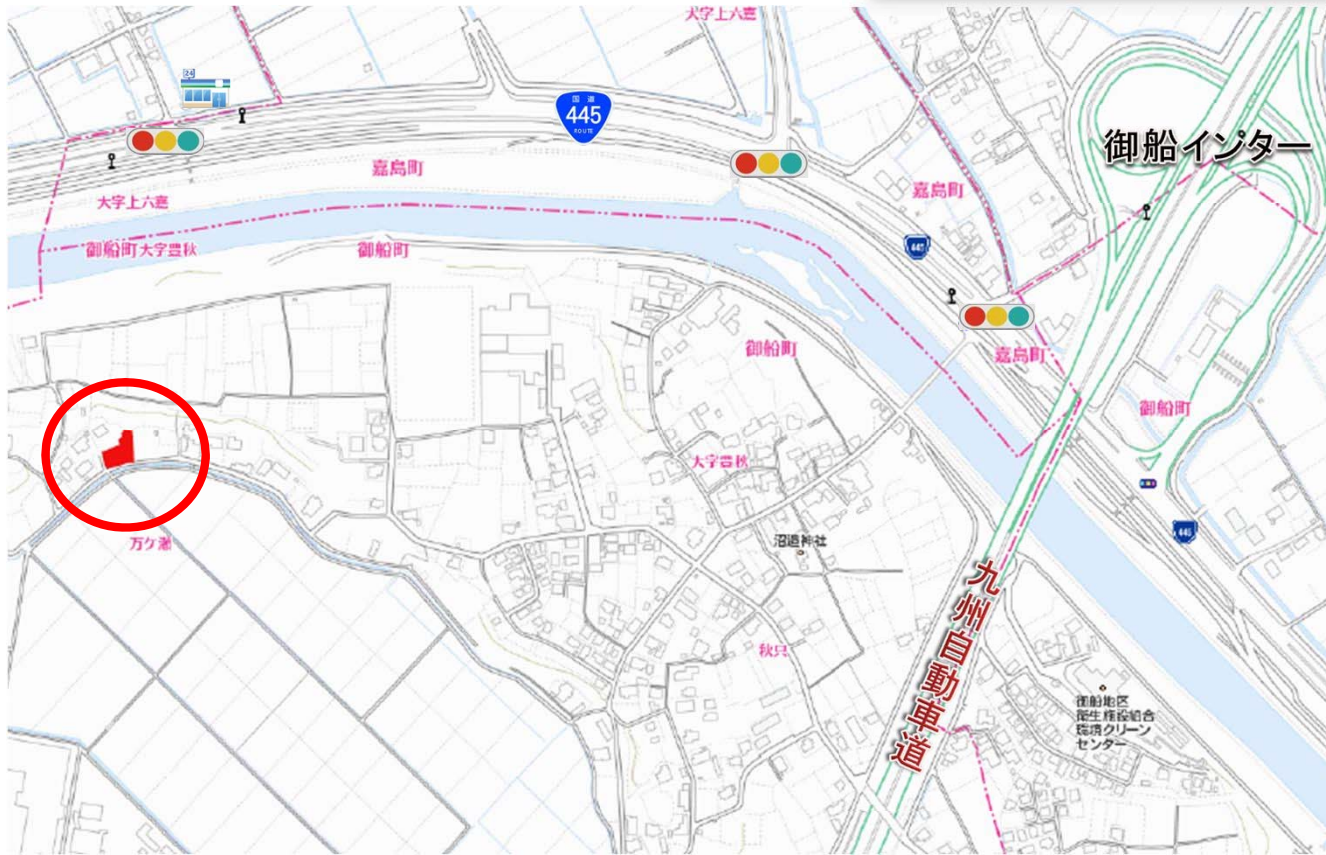
御船インターまで車で約3分！

周辺環境

- 小坂小学校 ……徒歩 約 13分(1050m)
- 御船中学校 ……自転車 約18分(4500m)
- イオンモール ……車 約 7分(2690m)
- ファミリーマート ……車 約 5分(1950m)
- 御船インター ……車 約 3分(1120m)



拡大図



種別	売地	
所在地	〒861-2235 上益城郡御船町豊秋1899	
価格	780万	3.3㎡単価
		3.97万

交通	バス停【西村入口】 徒歩23分		
土地積	①公簿	647.93㎡ (196坪)	
	2.実測		
私道負担	無		
土地権利	所有権		
都市計画	非線引き区域		
地目	宅地	用途地域	無指定
建ぺい率	60%	容積率	150%
他の法令制限	景観法・航空法など		
国土法			
接道状況	南側公道 幅員 約4.6m		
設備	プロパン	上水区分	上水道要引込
	九州電力	下水区分	浄化槽
引渡条件	現状渡し		
現況	更地	引渡し	即時
小学校	小坂	中学校	御船
備考			

株式会社コスギ不動産 健軍支店

売買事業部 担当： 中尾 礼志

熊本県知事(9)第2541号

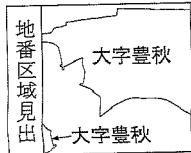
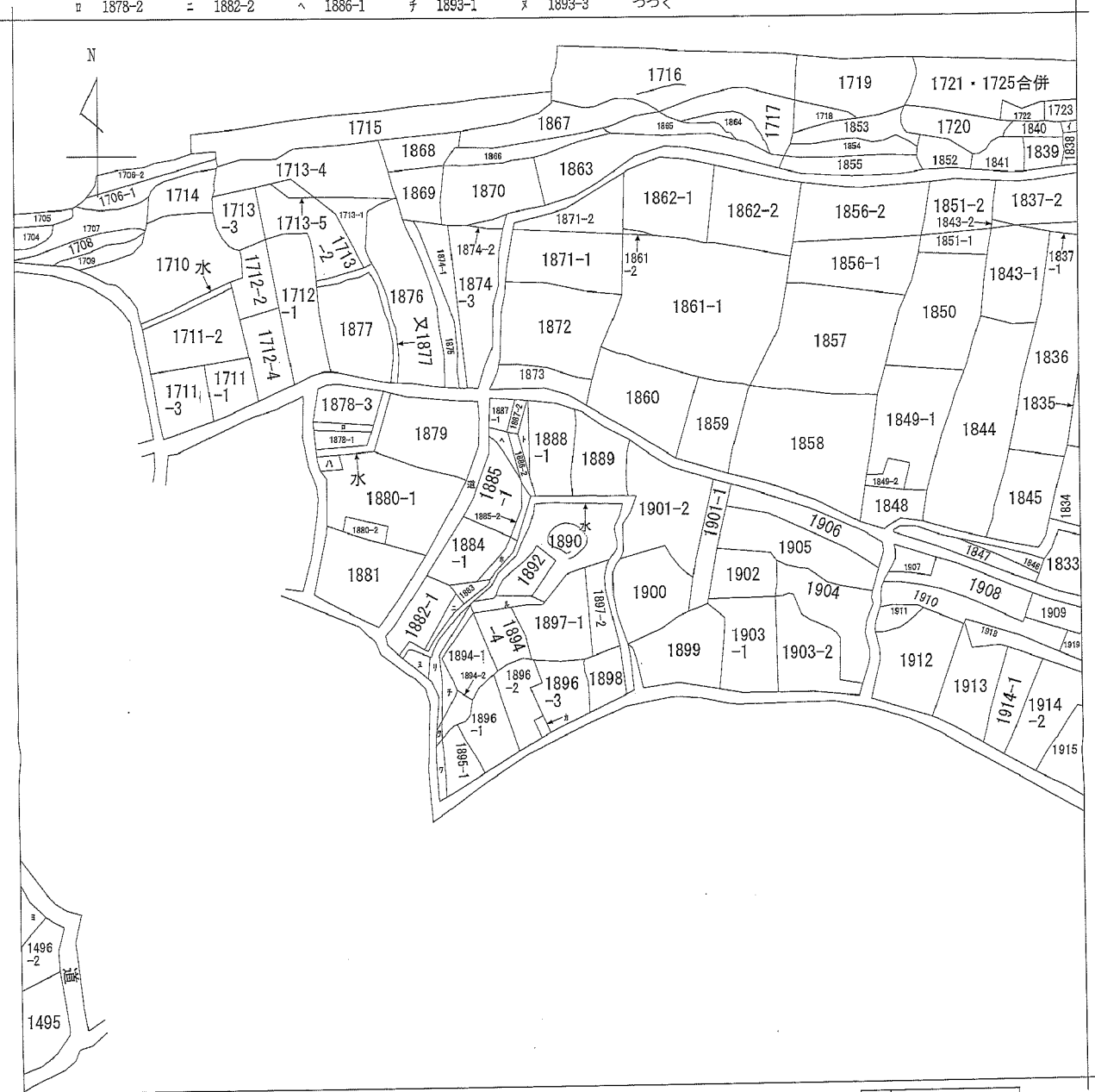
〒862-0911 熊本県熊本市東区健軍2丁目8-17

TEL:096-368-0001 FAX:096-368-0002

取引態様	一般媒介契約	手数料	分かれ
情報公開日	平成31年3月9日	物件番号	

図面と現状に相違がある場合は現状優先と致します。

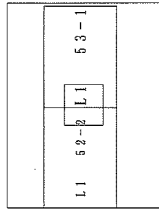
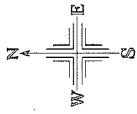
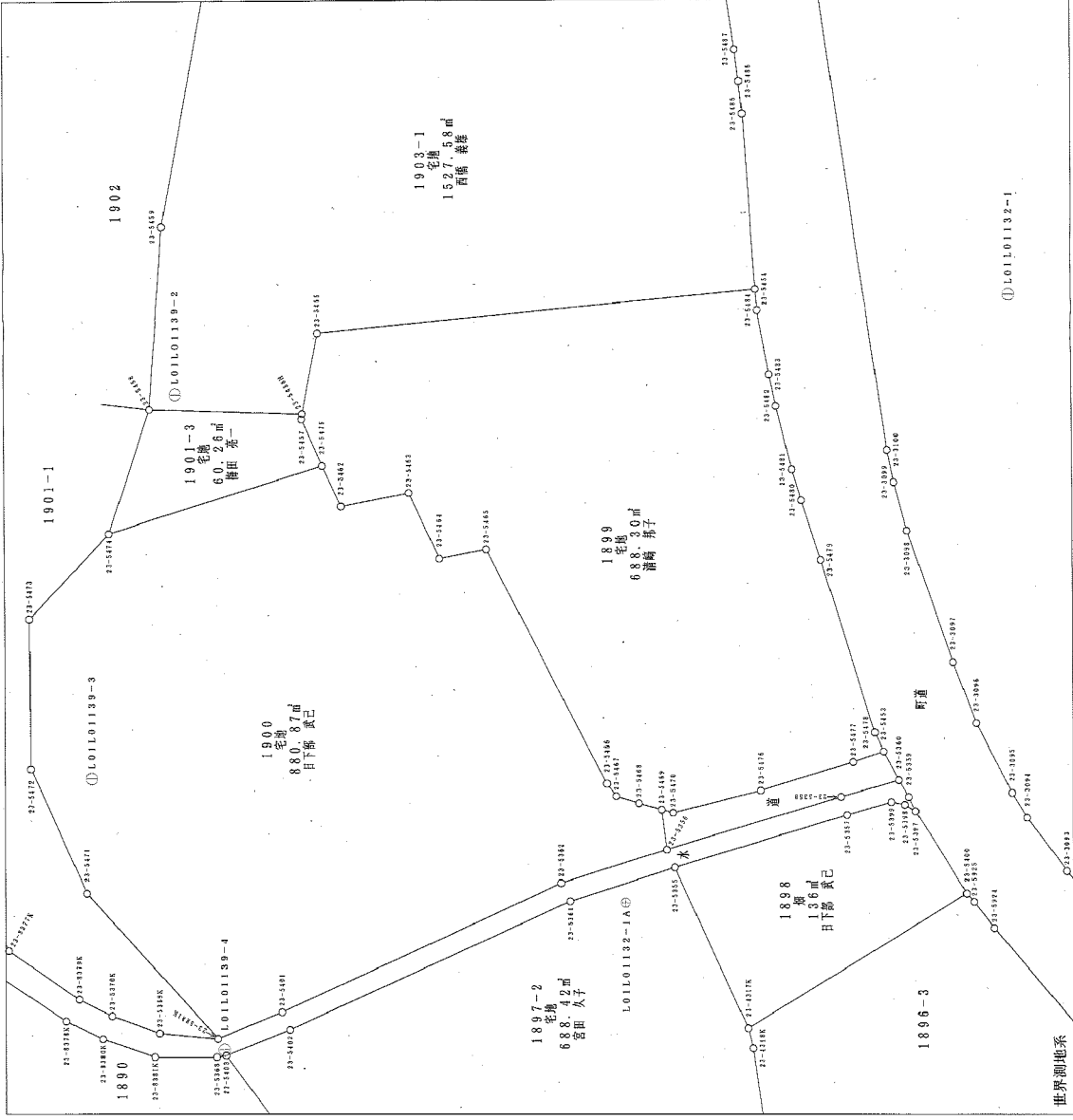
イ 又1838 ハ 1880-3 ホ 1884-2 ト 1888-2 ヨ 1893-2 ル 1893-4
 ロ 1878-2 ニ 1882-2 ヘ 1886-1 テ 1893-1 ヱ 1893-3 ッづく



請求部	所在	上益城郡御船町大字豊秋字東原			地番	1890番		
出力縮尺	縮尺不明	精度区分	座標系又は記号	分類	地図に準ずる図面		種類	旧土地台帳附属地図
作成年月日				備付年月日(原図)	昭和55年3月15日		補記事項	

表示年月日: 2019/02/04

ア 1804-3
イ 1805-2
ウ 1806-4
エ 1490-1



測量一筆図	大字熊手木原
所在地	1897-2
用途	宅地
登記簿目録	宅地
登記面積	688.42㎡

所在地	大字熊手木原	番地	1897-2
点番		X座標値	
23-5355	-29827.091	Y座標値	
23-4317K	-29831.589		-22073.735
23-4318K	-29831.392		-22073.691
23-5403	-29799.341		-22074.905
23-5402	-29803.302		-22075.345
23-5361	-29820.616		-22065.792

測量一筆図	大字熊手木原
所在地	1898
用途	畑
登記簿目録	畑
登記面積	136㎡

所在地	大字熊手木原	番地	1898
点番		X座標値	
23-5400	-29845.121	Y座標値	
23-4317K	-29831.589		-22073.691
23-5355	-29827.091		-22063.738
23-5357	-29837.755		-22060.496
23-5359	-29840.491		-22059.690
23-5358	-29841.341		-22059.855
23-5397	-29841.997		-22060.269

測量一筆図	大字熊手木原
所在地	1899
用途	宅地
登記簿目録	宅地
登記面積	688.30㎡

所在地	大字熊手木原	番地	1899
点番		X座標値	
23-5454	-29832.921	Y座標値	
23-5484	-29832.924		-22029.268
23-5483	-29833.962		-22035.219
23-5462	-29833.479		-22035.187
23-5461	-29834.413		-22039.103
23-5460	-29834.985		-22041.030
23-5479	-29836.180		-22044.715
23-5478	-29839.479		-22055.385
23-5453	-29840.006		-22056.535
23-5477	-29838.128		-22057.188
23-5476	-29832.428		-22058.967
23-5470	-29826.994		-22060.346
23-5469	-29826.287		-22060.147
23-5468	-29824.906		-22059.741
23-5467	-29823.480		-22059.308
23-5466	-29822.919		-22058.546

※この図面は法務局送付前のものです。調査時点と異なる場合があります。
 ※この数値は、熊本地震前の参考数値です。

所在 大字教字区域 地番 1899			
所在	点番	X座標値	Y座標値
23-5465		-29815.506	-22044.005
23-5464		-29812.611	-22044.564
23-5463		-29810.756	-22040.436
23-5462		-29806.667	-22041.329
23-5475		-29805.412	-22038.786
23-5457		-29804.145	-22035.921
23-5456H		-29804.184	-22035.581
23-5455		-29805.143	-22030.581

所在 大字教字区域 地番 1900			
所在	点番	X座標値	Y座標値
23-5469		-29826.287	-22060.147
23-5466		-29826.338	-22062.637
23-5462		-29820.052	-22064.671
23-5401		-29802.800	-22072.685
23-5881K		-29798.837	-22074.328
23-5471		-29790.752	-22065.268
23-5472		-29787.329	-22057.561
23-5473		-29787.254	-22048.253
23-5474		-29792.218	-22042.978
23-5475		-29805.412	-22038.786
23-5462		-29806.667	-22041.329
23-5463		-29810.756	-22040.436
23-5464		-29812.611	-22044.564
23-5465		-29815.506	-22044.005
23-5466		-29822.919	-22058.546
23-5467		-29823.180	-22050.308
23-5468		-29824.306	-22059.741

所在 大字教字区域 地番 1901-3			
所在	点番	X座標値	Y座標値
23-5456H		-29804.184	-22035.581
23-5457		-29804.145	-22035.921
23-5475		-29805.412	-22038.786
23-5474		-29792.218	-22042.978
23-5458		-29794.764	-22035.250

所在 大字教字区域 地番 1903-1			
所在	点番	X座標値	Y座標値
23-5487		-29831.013	-22013.099
23-5486		-29831.261	-22015.062
23-5485		-29831.476	-22017.071
23-5454		-29832.221	-22027.950
23-5455		-29805.143	-22035.581
23-5456H		-29804.184	-22035.581

所在 大字教字区域 地番 1903-1			
所在	点番	X座標値	Y座標値
23-5459		-29795.548	-22023.921

所在 大字教字区域 地番 1903-1			
所在	点番	X座標値	Y座標値
23-5453		-29840.006	-22056.535
23-5460		-29840.952	-22058.335
23-5458		-29837.377	-22059.367
23-5456		-29826.598	-22062.637
23-5469		-29826.287	-22060.147
23-5470		-29826.994	-22060.345
23-5476		-29832.428	-22058.967
23-5477		-29838.128	-22057.188

所在 大字教字区域 地番 1903-1			
所在	点番	X座標値	Y座標値
23-5924		-29846.839	-22067.458
23-5925		-29845.584	-22065.844
23-5400		-29845.121	-22065.322
23-5897		-29841.997	-22060.269
23-5459		-29841.575	-22059.374
23-5460		-29840.952	-22058.335
23-5453		-29840.006	-22056.535
23-5478		-29838.479	-22055.335
23-5479		-29836.180	-22044.715
23-5480		-29834.985	-22041.030
23-5481		-29834.413	-22039.103
23-5482		-29833.479	-22035.187
23-5483		-29833.062	-22033.213
23-5484		-29832.324	-22029.268
23-5454		-29832.221	-22027.950
23-5485		-29831.476	-22017.071
23-5486		-29831.261	-22015.082
23-5487		-29831.013	-22013.099
23-3100		-29840.314	-22037.933
23-3099		-29840.703	-22039.910
23-3098		-29841.517	-22042.919
23-3097		-29844.337	-22051.004
23-3096		-29845.757	-22054.752
23-3095		-29847.933	-22059.116
23-3094		-29848.900	-22060.660
23-3093		-29851.322	-22063.958

所在 大字教字区域 地番 1903-1			
所在	点番	X座標値	Y座標値
23-5487		-29831.013	-22013.099
23-5486		-29831.261	-22015.062
23-5485		-29831.476	-22017.071
23-5454		-29832.221	-22027.950
23-5455		-29805.143	-22035.581
23-5456H		-29804.184	-22035.581

所在 大字教字区域 地番 1903-1			
所在	点番	X座標値	Y座標値
23-5487		-29831.013	-22013.099
23-5486		-29831.261	-22015.062
23-5485		-29831.476	-22017.071
23-5454		-29832.221	-22027.950
23-5455		-29805.143	-22035.581
23-5456H		-29804.184	-22035.581

所在 大字教字区域 地番 1903-1			
所在	点番	X座標値	Y座標値
23-5397		-29841.997	-22060.269
23-5398		-29841.341	-22059.855
23-5399		-29840.491	-22059.690
23-5397		-29837.755	-22060.492
23-5393		-29827.051	-22063.732
23-5361		-29820.616	-22065.792
23-5402		-29820.302	-22073.775
23-5403		-29799.341	-22075.345
23-5388		-29798.754	-22075.444
23-5388 K		-29794.958	-22075.438
23-5380K		-29791.730	-22074.335
23-5378K		-29789.473	-22073.245
23-5377K		-29785.921	-22068.342
23-5379K		-29790.254	-22071.889
23-5370K		-29792.312	-22072.928
23-5369K		-29795.254	-22073.996
23-5388 K		-29798.837	-22074.328
23-5401		-29802.800	-22072.685
23-5362		-29820.062	-22064.671
23-5356		-29826.598	-22062.637
23-5358		-29837.377	-22060.269

基礎点番号			
基礎点番号	X座標値	Y座標値	Y座標値
L01L01132-1		-29847.891	-22028.321
L01L01132-1A		-29824.057	-22065.377
L01L01132-2		-29796.337	-22034.330
L01L01132-3		-29791.080	-22058.187
L01L01132-4		-29799.240	-22075.018

所在 大字教字区域 地番 1903-1			
所在	点番	X座標値	Y座標値
23-5487		-29831.013	-22013.099
23-5486		-29831.261	-22015.062
23-5485		-29831.476	-22017.071
23-5454		-29832.221	-22027.950
23-5455		-29805.143	-22035.581
23-5456H		-29804.184	-22035.581

