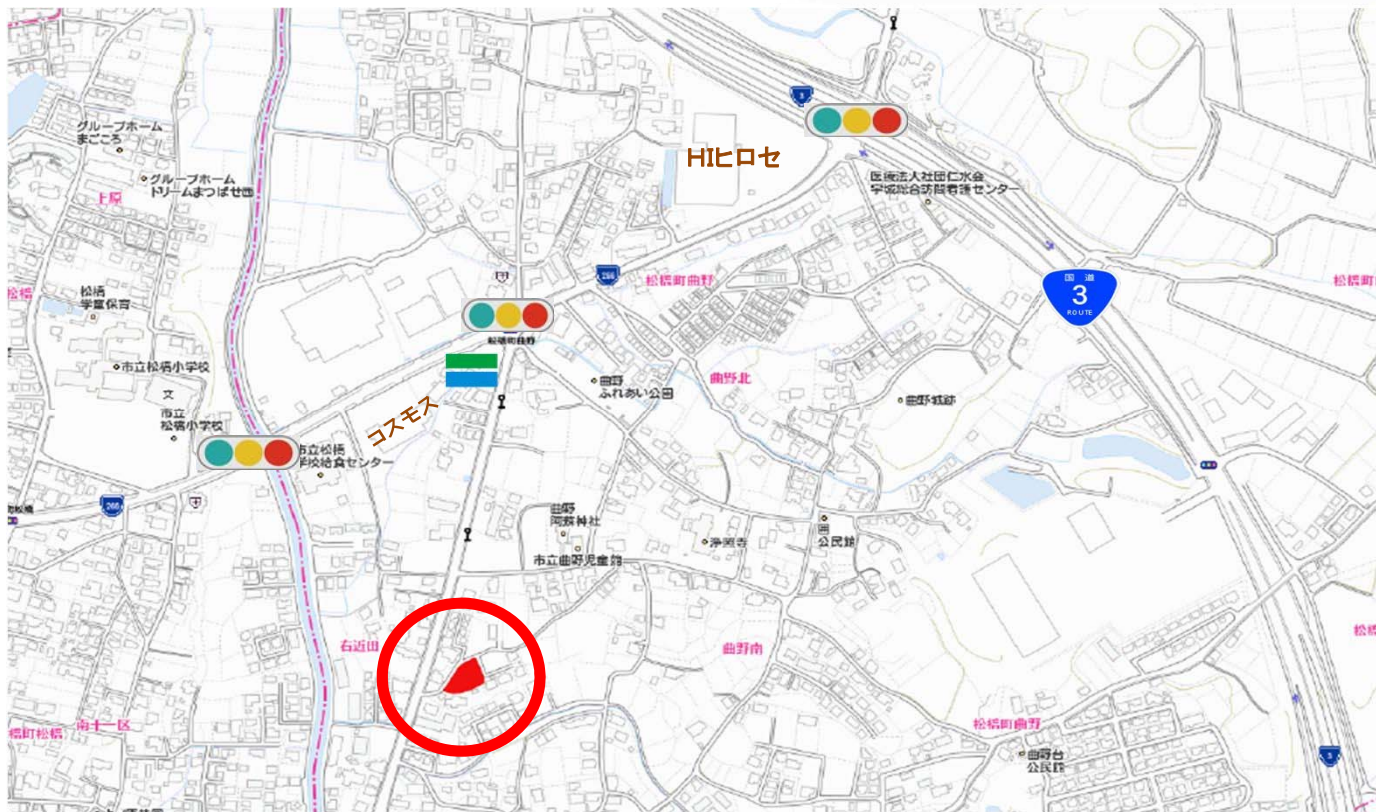


高台の広い敷地の土地です！
 普段のお買い物はHIヒロセ車で約2分！
 3号線へのアクセスも○

拡大図



- 当尾小学校 … 徒歩 約 18分(1440m)
- 松橋中学校 … 徒歩 約 13分(1020m)
- HIヒロセ … 車 約 2分(760m)
- 郵便局 … 車 約 1分(320m)
- 肥後銀行 … 車 約 4分(1520m)



種別	売地		
所在地	〒869-0511 宇城市松橋町曲野 2523-1		
価格	3,990万		3.3㎡単価
			11.9万

交通	バス停「JA共済連前」 徒歩 3分		
土地積	1.公簿 1,099.54㎡ (332.61坪)		
私道負担	無し		
土地権利	所有権		
都市計画	非線引区域		
地目	宅地	用途地域	第一種住居
建ぺい率	60%	容積率	200%
他の法令制限	景観法・航空法		
国土法			
接道状況	北側公道 幅員 約4m		
設備	プロパン	上水区分	公営
	九州電力	下水区分	公共下水
引渡条件	現状渡し		
現況	更地	引渡し	相談
小学校	当尾	中学校	松橋
備考			

株式会社コスギ不動産

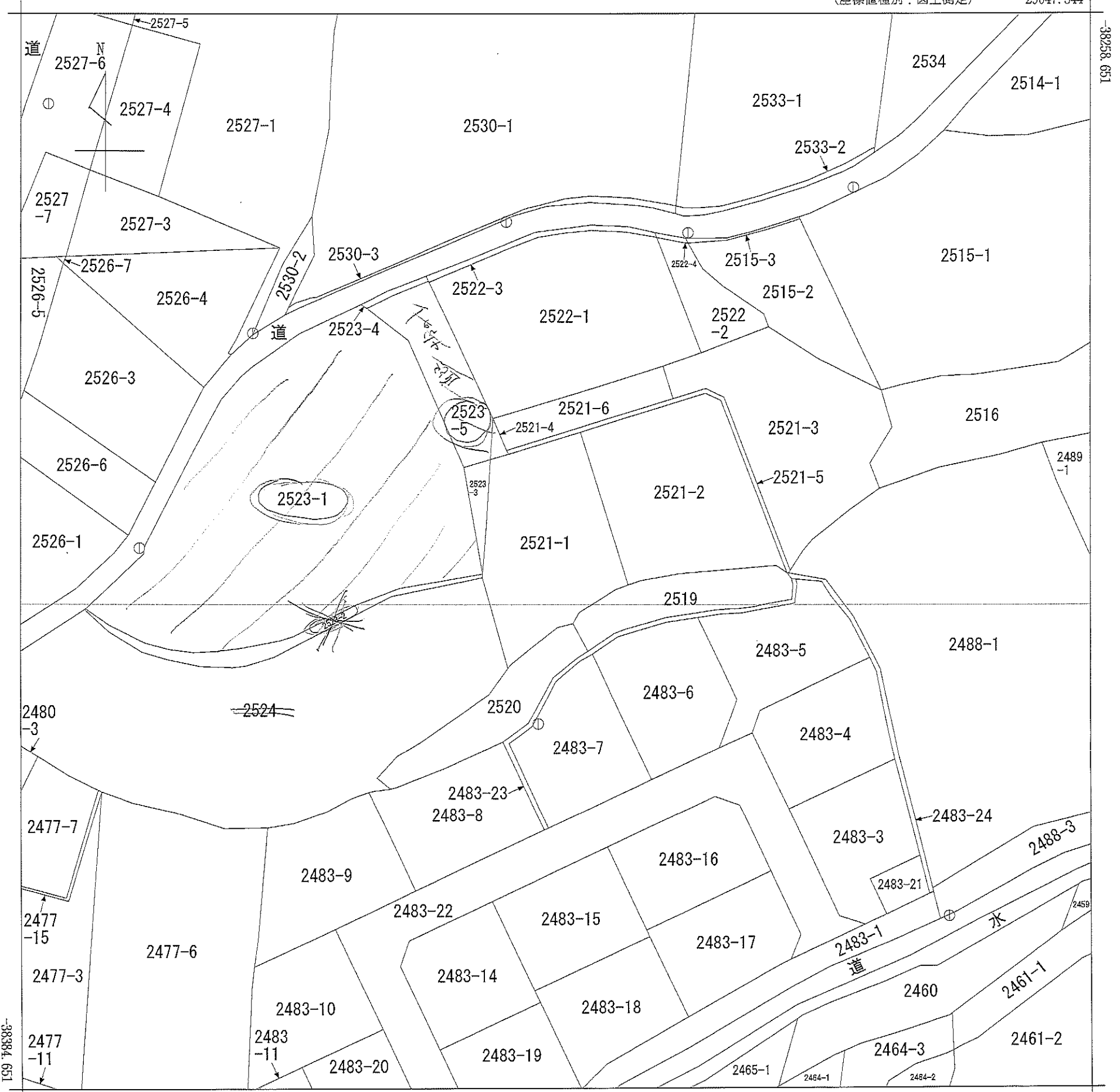
売買一般仲介グループ4課(健軍支店) 担当:中尾 礼志

熊本県知事(9)第2541号

〒862-0911 熊本県熊本市東区健軍2丁目8-17

TEL:096-368-0001 FAX:096-368-0002

取引態様	一般媒介	手数料	分かれ
情報公開日	2019/4/23	物件番号	



-29172.344 (座標値種別：図上測定)

(注) 座標補正パラメータ(kumamoto2016_BL.par又はhisaikihon_H28kumamoto_BL.par)による修正がされています。

地番区域見出
松橋町曲野

請求部	所在	宇城市松橋町曲野字右近田				地番	2521番1			
出力尺	1/500	精度区分	乙一	座標系番号又は記号	II	分類	地図(法第14条第1項)		種類	地籍図
作成年月日	昭和47年12月			備付年月日(原図)		補記事項				



2012384

2523-1

昭和7年8月9日登記

地積測量図
 2523-3, 2523-4, 2523-1
 宇城市松橋町
 宇城郡松橋町大字曲野字右近田
 土地の所在

会員専用

求積表

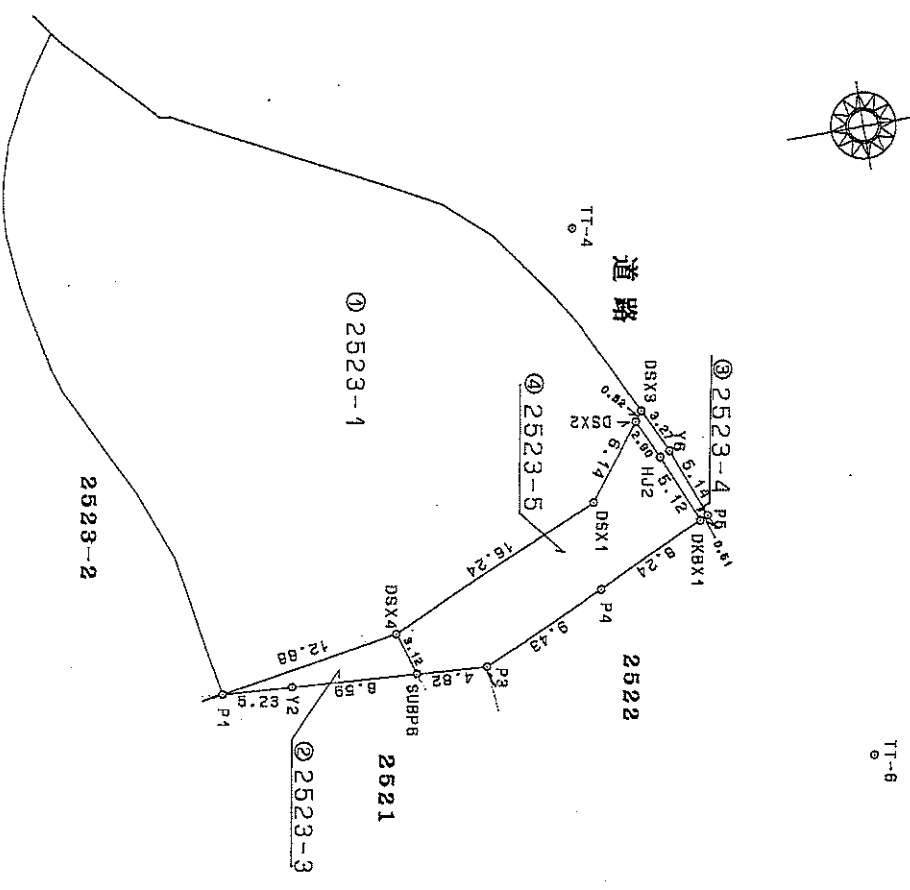
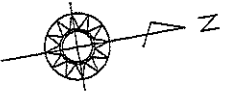
地番 所有者 NO.	X _n	Y _n	Y _{n+1} - Y _{n-1}	X _n · (Y _{n+1} - Y _{n-1})
2523-3 SUBP6	-38683.027	-28896.817	-2.428	93922.389556
DSX4	-38683.860	-28899.796	-1.477	57136.208220
P1	-38696.759	-28898.294	2.428	-93955.730852
Y2	-38691.606	-28897.368	1.477	-57147.500885
合計				-44.632961
合計面積				22.3164805 M ²

地番 所有者 NO.	X _n	Y _n	Y _{n+1} - Y _{n-1}	X _n · (Y _{n+1} - Y _{n-1})
2523-4 DKBX1	-38662.095	-28903.761	4.474	-172974.213030
P5	-38661.537	-28904.023	-5.077	196284.623349
Y6	-38663.343	-28908.838	-7.749	299602.244907
DSX3	-38664.801	-28911.772	-2.279	88147.081479
DSX2	-38665.305	-28911.117	3.275	-126628.873875
HJ2	-38664.046	-28908.497	7.356	-284412.722378
合計				-11.859546
合計面積				5.9297730 M ²

地番 所有者 NO.	X _n	Y _n	Y _{n+1} - Y _{n-1}	X _n · (Y _{n+1} - Y _{n-1})
2523-5 P9	-38678.215	-28896.608	-3.437	132937.024956
P4	-38669.561	-28900.254	-7.253	280470.325833
DKBX1	-38652.095	-28903.761	-8.243	319891.649085
HJ2	-38664.046	-28908.497	-7.356	284412.722376
DSX2	-38665.305	-28911.117	2.249	-86958.270946
DSX1	-38669.055	-28906.248	11.321	-437772.371855
DSX4	-38693.960	-28899.796	9.431	-364828.426760
SUBP6	-38683.027	-28896.817	3.288	-127189.792776
合計				-297.138787
合計面積				118.5689935 M ²

合計面積 146.8161470 M²

地番 公簿	合計面積	残地
1246.36325	146.8161470	1099.5471030
	地積	1099.54 M ²



引照点	名称	X	Y
TI-4	トラス架	-38657.355	-28924.923
TI-6	トラス架	-38653.039	-28885.880

境界線略号 ①…石線、②…ガラスツクリ線、③…コンクリート線、④…金属線、⑤…刻ミ()

宇土郡不知火町大字長崎字左24番地
 土地家屋調査士 本 正
 (平成7年7月5日作製)

申請人 小高 勝 秋
 (熊本県土地家屋調査士会用紙)
 縮尺 1/500