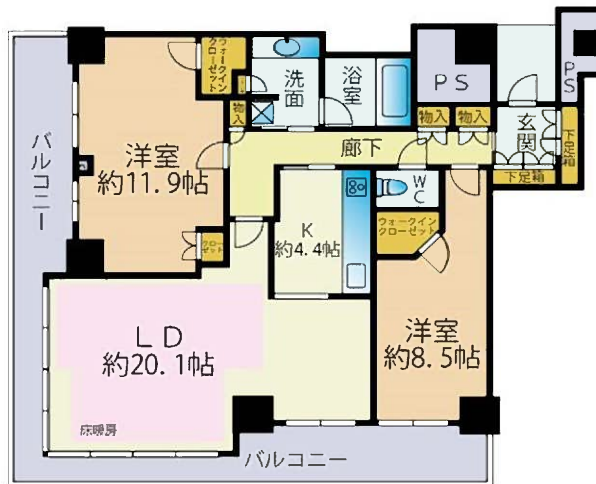




★高層階100㎡超南東角部屋！駐車場権利1台込み★



略図につき現況優先と致します



周辺施設	くまもと森都心プラザ 図書館 32m / 学校法人大原学園熊本校 188m / ファミリーマート 熊本駅白川口店 245m / ドラッグイレブン JR熊本駅店 268m / 熊本南警察署 熊本駅交番 303m / 熊本市立 春日保育園 361m / 熊本市立春日小学校 577m / セブンイレブン 熊本春日4丁目店 700m / スーパーキッド 熊本駅前店 722m / rocky(ロッキー) 本店 1,100m
------	--

本体設備	水道	
	下水	
	ガス	都市ガス
	3口以上コンロ、ウォークインクローゼット2ヶ所、コンシェルジュサービス、システムキッチン、ディスボージャー、温水洗浄便座、光ファイバー、室内洗濯機置場、食器洗浄乾燥機、洗面化粧台、洗面所にドア、洗面所独立、全居室フローリング、脱衣所、追い焚き風呂、天井高シューズクローゼット、独立型キッチン、浴室乾燥、浴室暖房、24時間ゴミ出し可、AED付、エレベーター3基、ゴミ回収サービス、フロントサービス、ペット用足洗い場、宅配BOX、敷地内ゴミ置き場、タワー駐車場	

種別	<b>マンション</b>		
所在地	〒860-0047 熊本県熊本市西区春日1丁目14-3		
マンション名	ザ・熊本タワー 25階 2503号		
価格	<b>5,980万円</b>		

交通	鹿児島本線「熊本」駅 徒歩 4分 熊本市電A系統「熊本駅前」駅 徒歩 2分 バス停 交通センター～宇土本町線(野5)「北岡神社前」下車 徒歩 2分		
建物	構造	鉄筋コンクリート造 36階建	
	専有面積	壁芯	100.49㎡
	バルコニー面積	24.90㎡	南・東
	間取り	2LDK	
	築年月	2012年2月	
	総戸数	225戸	
	ペット	可	
リフォーム	内装		
	外装		
管理費	23,200円/月		
修繕積立金	21,800円/月		
駐車場	12,600円/月(管理費5300円修繕積立金6900円借地料400円)		
管理	全部委託		
現況	空	引渡し	即時
小学校	春日	中学校	花陵
備考	25階100㎡超南東角部屋！白川を望み、眺望、日当たり良好！4LDKを2LDKへ間取り変更した贅沢な空間です！大型駐車場一台込み！コンシェルジュサービス有、ゴミは各フロアOK！		

## 株式会社コスギ不動産

売買本部

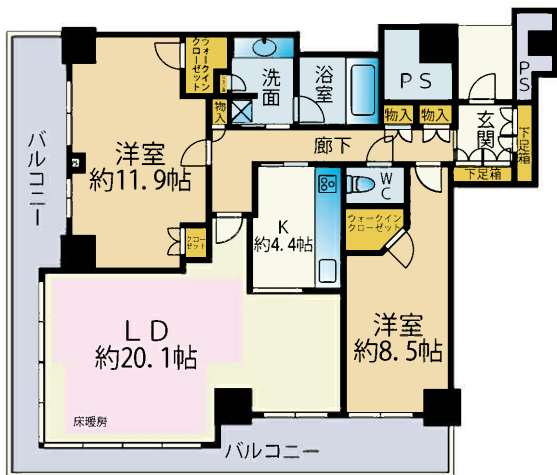
担当：森山 裕子

熊本県知事(9)第2541号

〒862-0976 熊本県熊本市中央区九品寺2丁目6番57号

TEL:096-375-5588 FAX:096-372-5400

取引態様	専任媒介	手数料	分かれ
情報公開日	2020年1月16日	物件番号	0000023267



略図につき現況優先と致します



