

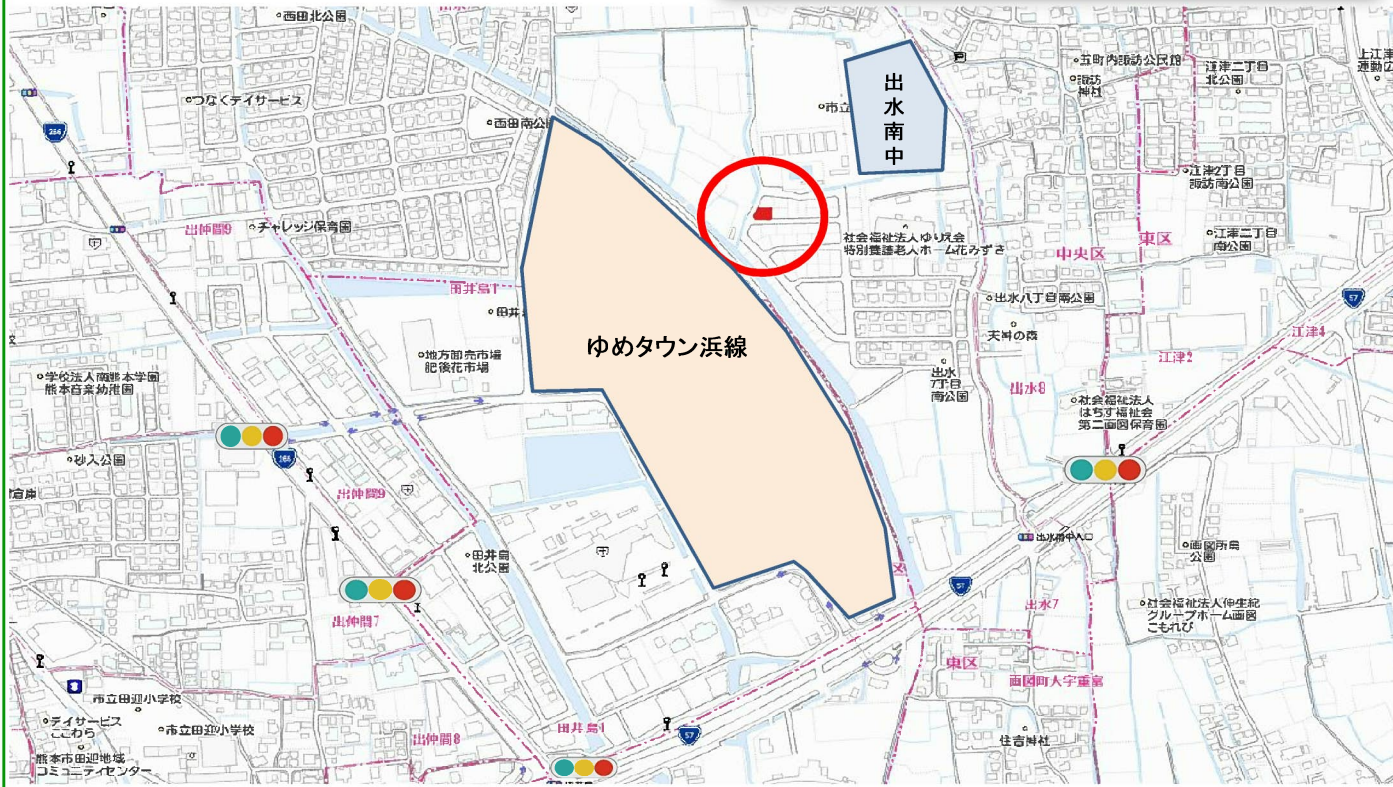
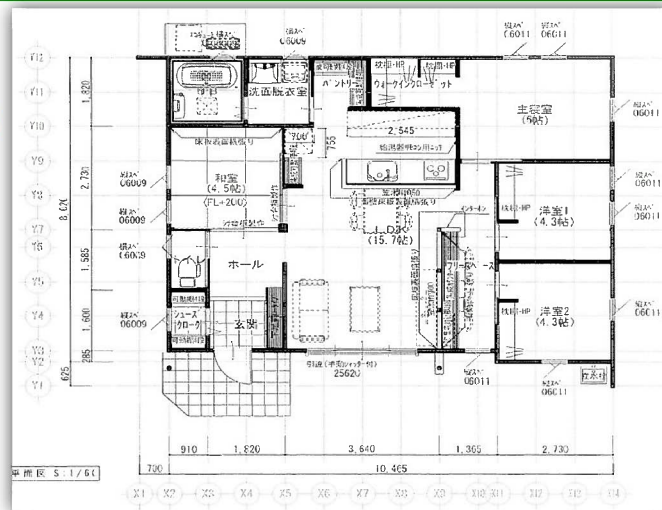
# 新築から未入居物件です！

通りから入ったところにあるので、お子さんも  
安心して遊べますよ。

さらにゆめタウンはませんも徒歩圏内に

## 周辺施設

- 出水南小学校 … 徒歩 約 22分(1740m)
- 出水南中学校 … 徒歩 約 12分(960m)
- ゆめタウン浜線 … 車 約 2分(650m)
- fファミリーマート … 車 約 2分(670m)
- 肥後銀行 … 車 約 2分(650m)



種別	<b>売戸建 10号</b>
所在地	〒862-0941 熊本市中央区出水7丁目514-16
価格	<b>4,355万円</b>

交通	バス停【長溝団地】徒歩4分
土地積	公簿 202.97m <sup>2</sup> 61.40坪

建物	構造	木造 平屋	
	床面積	81.72m <sup>2</sup>	
	間取り	4LDK	
	築年月	令和2年(2020年)10月末	
リフォーム	内装		
	外装		
駐車	3台可		
土地権利	所有権	都市計画	調整区域
地目	宅地	用途地域	無指定
建ぺい率	40%	容積率	80%
接道状況	南側公道 幅員約6m 接道20.9m		
他の法令制限	景観法・航空法		
設備	-	上水区分	公営
	九州電力	下水区分	公共下水
現況	空	引渡し	相談
小学校	出水南	中学校	出水南
備考	オール電化の家		

## 株式会社コスギ不動産リアルティ

売買一般仲介グループ4課(東部支店) 担当 岩本 慎作

熊本県知事(1)第5550号  
〒862-0926 熊本県熊本市東区保田窪3丁目2-7

☎096-213-0002 FAX:096-213-0026

取引態様	媒介契約	手数料	分かれ
情報公開日	2021/6/27	物件番号	

図面と現状に相違ある場合は現状優先と致します。